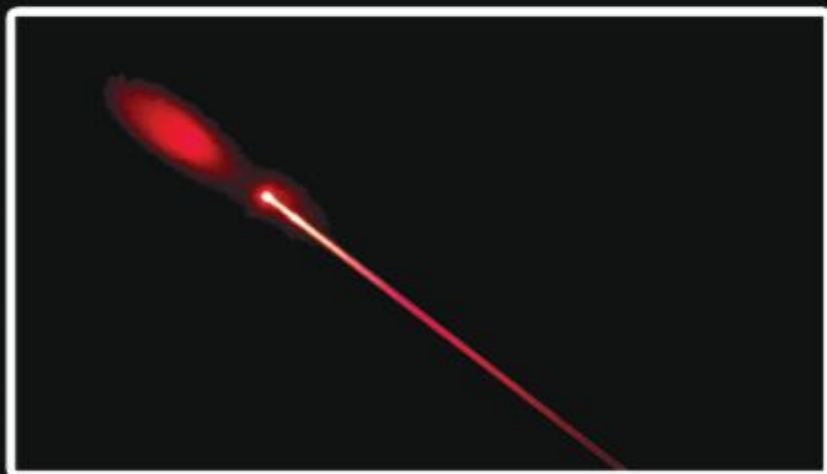


광섬유 카테타

HTF1491

Laser Optical Fiber Catheter



Product photos and designs



 CARE TECH

www.care-tech.com

TEL: 031-767-3072 031-767-3068

FAX: 031-767-3078

E-MAIL : caretech@hanmil.net

경기도 성남시 중원구 사기막골로 124번 skn테크노파크/테크동 B102호 462-721

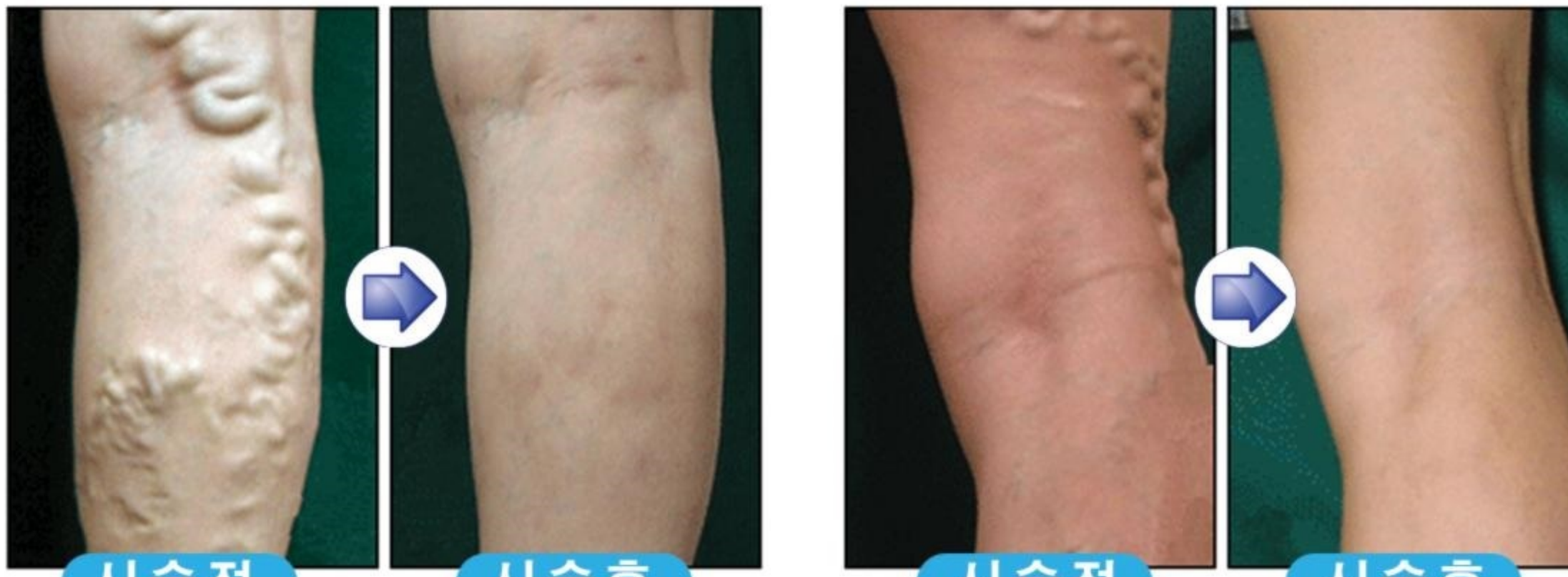
모델명	길이	굵기
HTF1491-6A	1.8m	Core : 600um, OD : 800um
HTF1491-6B	2.2m	Core : 600um, OD : 800um
HTF1491-6C	2.8m	Core : 600um, OD : 800um
HTF1491-4A	2.8m	Core : 400um, OD : 600um
HTF1491-B6A	1.8m	Core : 600um, OD : 800um

용도 : 하지정맥류 치료용

하지정맥류는 정맥의 판막이 제대로 작동하지 못해 혈액이 역류하면서 정맥의 압력이 높아져 정맥류를 유발하게 되어 발생합니다. 예전에는 수술적인 방법으로 정맥을 제거하였으나 최근에는 레이저기기에서 발생하는 레이저에너지를 정맥에 조사하여 치료하는 방법이 사용되고 있습니다. 레이저를 이용한 기술은 머리카락보다 가는 광섬유를 이용하므로 피부절개를 최소화 할 수 있고 회복기간이 짧고 시술 후 바로 활동이 가능합니다. 광섬유만 삽입하여 시술하므로 흉터도 생기지 않은 우수한 시술방법입니다.



완제품 이미지



1. 본제품은 SMA905커넥터에 연결할 수 있도록 제작되어 있습니다.
2. Tyvek Pouch(HDPE) 및 LDPE/Nylon 필름으로 밀봉한 이중 포장 하였습니다.

사용방법

1 사용전의 주의사항

- 포장재나 포장재의 투명한 부분을 통해서 제품의 이상이 발견되면 사용하지 않습니다.
- 포장의 밀봉상태가 파손되어 있는 경우 제품이 균에 의해 오염되어 있을 수 있으므로 사용하지 않습니다.
- 포장이나 제품에 이상이 없는 경우 무균상태가 유지될 수 있는 방법으로 포장을 제거하고 무균상태가 유지될 수 있는 장소에 제품을 놓습니다.

2 사용방법 및 조작순서

- 포장재를 제거한 후 레이저수술기에 본제품의 커넥터부분을 연결합니다.
- 연결이 완전히 되도록 연결노브를 끝까지 회전시켜 나사체결 되도록 합니다.
- 레이저수술기의 사용방법은 해당제품의 사용설명서의 방법에 따릅니다.

3 사용후 보관방법

- 일회용 제품이므로 사용 후 기관별 규정에 따라 폐기합니다.

사용시 주의사항

1 경고

- 일회용이므로 반드시 사용 후 폐기하여야 합니다.
- 본 제품을 사용 목적 이외의 용도로 사용하지 말아야 합니다.
- 제품이 손상된 경우 절대로 사용하지 말아야 합니다.
- 본 제품은 레이저기기와 광섬유카테타에 대한 적절한 훈련을 받은 전문의에 의해서만 사용되어야 합니다.

2 일반적 주의

- 본 제품 사용시 광섬유 부분에 과도한 꺾임이 발생하지 않도록 합니다.
- 커넥터가 레이저발생기의 커넥터에 완전히 체결된 것을 확인한 후 시술 하도록 합니다.

3 적용상의 주의

- 본 제품은 판매전 감마멸균을 시행한 제품이므로 별도의 사용전 멸균이 필요하지 않습니다.
- 본 제품 사용 중 파손이 일어난 경우 반드시 시술을 멈추고 제품을 교체하여 사용합니다.

4 안전사고 예방주의

- 본 제품을 이용한 시술방법, 임상적 결과에 대한 환자에게로의 공지 등은 시술을 하는 전문의의 전문적 소견에 따르며 그 결과에 대해서는 본 제품의 제조사에서는 책임이 없습니다.
- 본 제품을 통해 레이저 에너지가 전달되고 있는 동안에는 끝단에서 강한 빛이 조사되므로 절대로 눈과 같이 예민한 부위나 시술이외의 부위에 조사되지 않도록 합니다.

저장방법

그늘에서 상온 보관

사용기간

멸균일로부터 1년